

# 明海大學六月份生活報告書

F0251244 三年二班 鄭詩穎

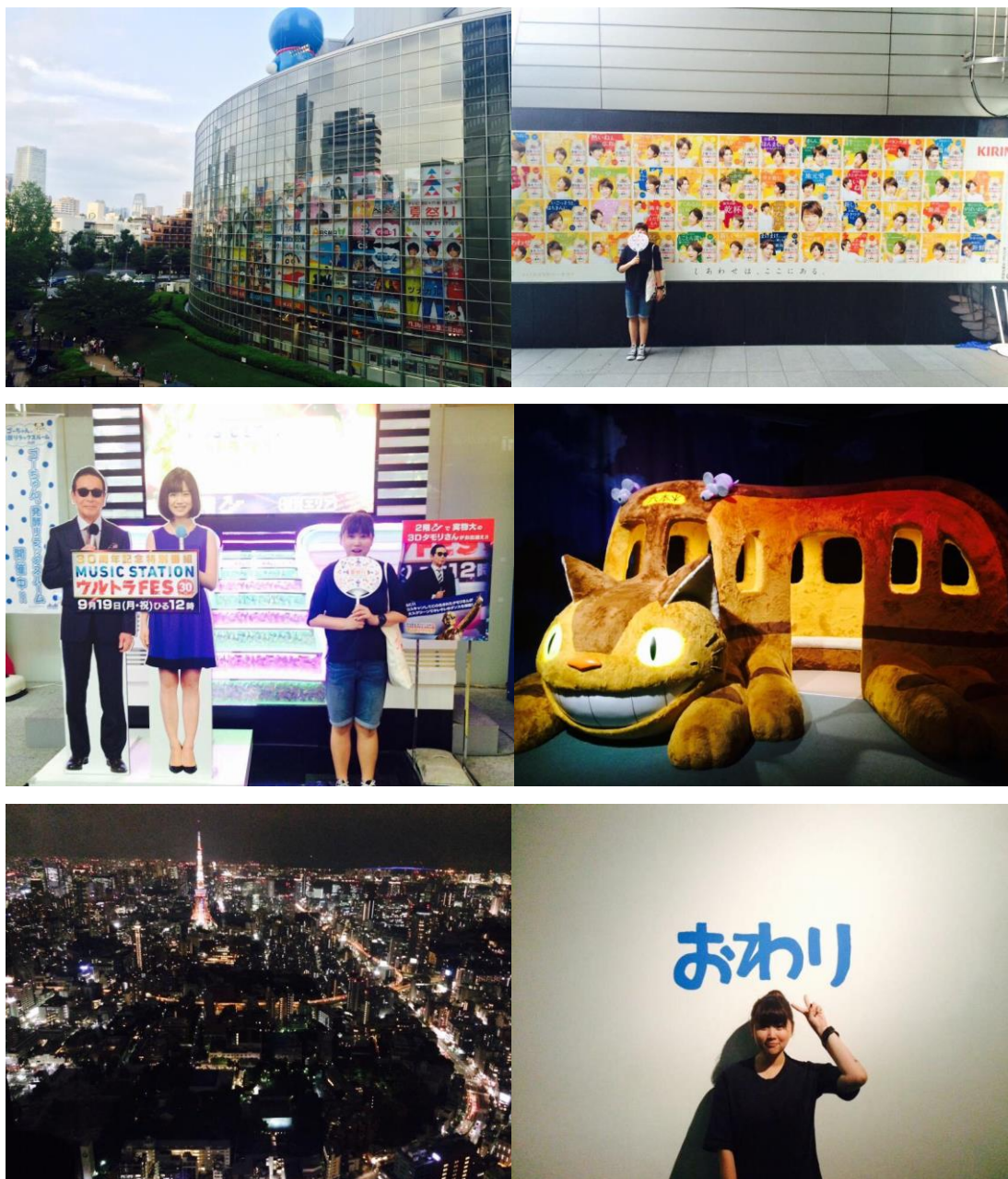
## J-WORLD TOKYO



一座由「周刊少年 JUMP」所打造的 J-WORLD TOKYO 樂園，在「周刊少年 JUMP」裡擁有許多膾炙人口的作品，像是七龍珠、海賊王、火影忍者等。J-WORLD TOKYO 樂園也以這三部作品為主，分別推出屬於三部作品世界觀的場景，而其他作品則是不定時的更換展出。樂園裡的遊戲設施多偏向於兒童程度，在於可以簡單快速的進入作品世界觀。在 J-WORLD TOKYO 樂園的餐

廳裡也有精心如漫畫般真實呈現的餐點，像是火影忍者的拉麵、  
驅魔少年的糯米糰子等。年幼的懵懂之時都有過像「少年 JUMP」  
般的滿腔熱血與夢想，在這裡重新找回當時那種種的感動。

## 六本木



位於東京港區的六本木有各國大使館坐落於此，因此有許多以  
外國人為對象的商店與餐廳就大量聚集於此，讓六本木成為東京

的時尚地區的代名詞之一。六本木除了許多大型商場以外還聚集了像是森美術館、國立新美術館、六本木地標的大蜘蛛等等的藝術設施，也讓六本木成了藝術與都市完美結合的象徵。日本暑假來臨之時，除了許多熱鬧的花火大會、廟會祭典之外，日本的各大電視台也會隨著周邊地區推出屬於自己電視台的夏日活動，而此地區的朝日電視台也結合六本木舉辦了一個大型的夏日活動，整個活動期間不但可以進入電視台內參觀還可以身歷其境的體驗節目單元。而隔壁緊鄰著的森美術館則是會不定時的舉辦展覽，暑假期間舉行的是「吉卜力大博覽會」，展覽所在的 52 樓一旁便可以欣賞到一覽無遺的東京夜景，連接著六本木 Hills 更是可以到達屋頂觀賞，不用透過玻璃就能直接欣賞專屬都市的閃爍美景與親身感受東京夏日的夜風。有別於其他像是東京鐵塔、晴空塔等地，六本木的夜景是我自己在東京當中最喜歡的夜景地點。

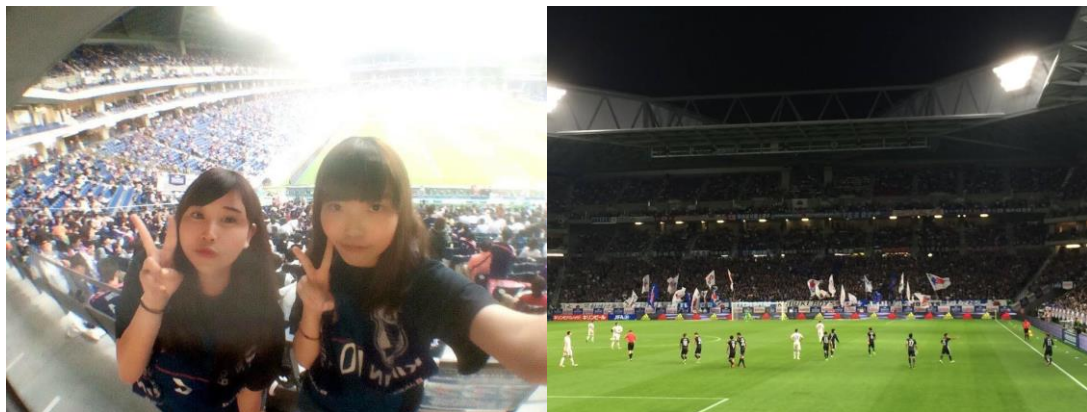
## 壽壽喜園



位於淺草的壽壽喜園是從江戶時代營業至今的百年茶屋，茶屋

裡面主要是販賣著各種茶葉以及沏茶用具等等，直到 2016 年壽壽喜園與在靜岡縣於明治 40 年創業的ななや合作後，不用到靜岡也能在東京享受到美味的抹茶冰淇淋，讓兩家都擁有悠久歷史的茶屋拼湊出來的火花，再次聲名大噪。壽壽喜園的冰淇淋使用靜岡縣藤枝北部山區所產的茶葉製作冰品，冰品的種類除了主打的七種濃度抹茶之外也有和紅茶、玄米茶、烘培茶等等茶品口味。號稱為世界最濃的濃度七抹茶冰淇淋，吃進嘴裡就有股濃厚的抹茶味在口腔中散開，抹茶的苦味中和過後的冰淇淋甜味非常容易令人上癮，不難理解為何在假日時都要到現場抽取號碼牌等待。

### 麒麟杯-日本國家足球代表隊



這次我參加的是在台灣較於不常見的足球比賽。之前在足球世界盃中曾經看過日本國家足球代表隊的比賽，能夠親眼看到國家代表隊的比賽真的感到無比的興奮。麒麟杯是由日本足球協會與麒麟公司共同舉辦，國家代表隊之間的交流賽，這場是日本國家代表隊與位於東歐的波斯尼亞和黑塞哥維那國家代表的決

賽。比賽途中能夠感受到日本人對於足球有不亞於棒球的熱情，那天印象最深刻的事情，是在比賽結束後選手繞場感謝時所拋擲的簽名球就被我旁邊隔兩個位子的球迷所接住，真的是好羨慕。

## TBS 錄影體驗



在留學同學的好運加持下，我終於有幸前往電視台參加錄影。這次參加錄影的是 TBS 的 COUNT DOWN TV，CDTV 是個屬於音樂性質的節目，而這次收錄的則是 CDTV 夏日特別節目，所以基本上參加的部分就像是演唱會台下的歌迷一樣，欣賞歌手在台上的表演。這場的表演歌手分別是 AKB48、SKE48、NMB48 三組 48 系的團體以及櫛坂 46 共四組團體。日本的電視節目錄製過程不意外非常的順暢與井然有序，所以錄影的時間並沒有很長，不管是工作人員、歌手還是觀眾都非常的尊重彼此，放送日當天也和留學同學興奮的一同守在電視機前找尋我們的身影。

2016/06/27